

فصل دوم

واردات

واردات در برنامه چهارم توسعه

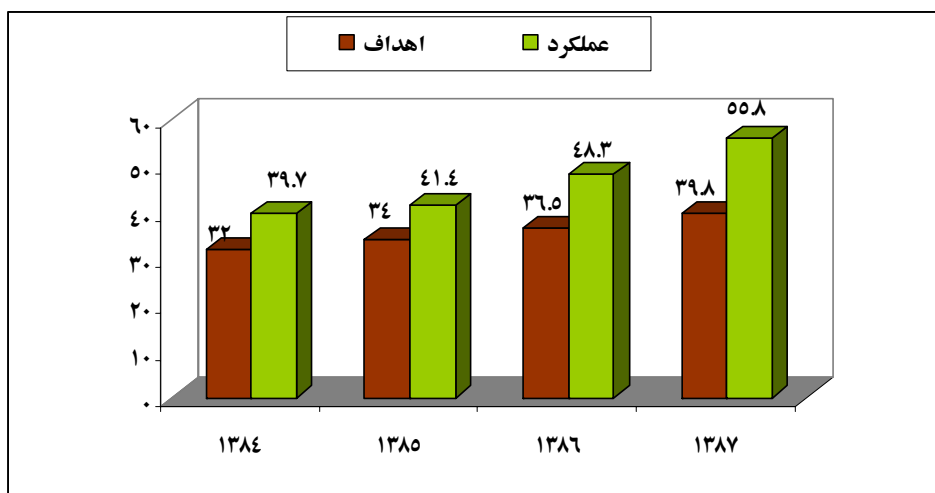
ارزش: میلیارد دلار

| سال | اهداف | عملکرد | درصد تحقق |
|------|-------|--------|-----------|
| ۱۳۸۴ | ۳۲ | ۳۹,۷ | ۱۲۴,۱ |
| ۱۳۸۵ | ۳۴ | ۴۱,۴ | ۱۲۱,۸ |
| ۱۳۸۶ | ۳۶,۵ | ۴۸,۳ | ۱۳۲ |
| ۱۳۸۷ | ۳۹,۸ | ۵۵,۸ | ۱۴۰ |

ماخذ: آمار کارشناسی شده گمرک

نمودار واردات در برنامه چهارم توسعه

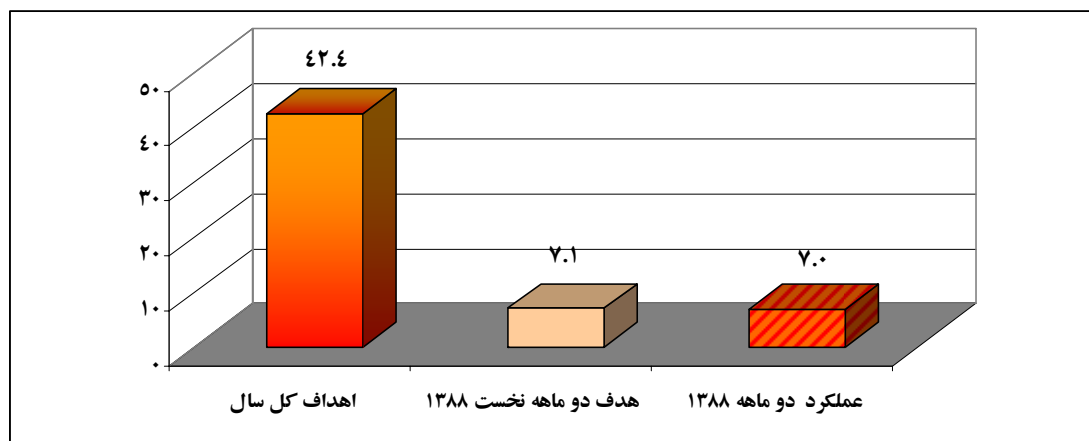
ارزش: میلیارد دلار



واردات در دو ماهه نخست سال ۱۳۸۸

ارزش: میلیارد دلار

| اهداف کل سال | اهداف دوماهه نخست سال | عملکرد دو ماهه سال | درصد تحقق نسبت به اهداف کل سال | درصد تحقق نسبت به اهداف دوماهه نخست سال | دو ماهه نخست سال ۱۳۸۸ |
|--------------|-----------------------|--------------------|--------------------------------|---|-----------------------|
| ۴۲,۴ | ۷,۱ | ۷ | ۹۸,۶ | ۱۶,۵ | ۱۶,۵ |



واردات تجمعی به تفکیک ماه های سال ۱۳۸۸ (با احتساب بنزین)

وزن: میلیون تن ارزش: میلیارد دلار

| درصد تغییرات | | دو ماهه نخست سال ۱۳۸۷ | | دو ماهه نخست سال ۱۳۸۸ | | دوره |
|--------------|------|-----------------------|-----|-----------------------|-----|---------|
| ارزش | وزن | ارزش | وزن | ارزش | وزن | |
| -۸,۲ | ۶۶ | ۲,۹ | ۱,۹ | ۲,۷ | ۳,۱ | ۱ ماهه |
| -۱۱,۶ | ۴۰,۹ | ۷,۹ | ۵,۱ | ۷ | ۷,۲ | ۲ ماهه |
| | | | | | | ۳ ماهه |
| | | | | | | ۴ ماهه |
| | | | | | | ۵ ماهه |
| | | | | | | ۶ ماهه |
| | | | | | | ۷ ماهه |
| | | | | | | ۸ ماهه |
| | | | | | | ۹ ماهه |
| | | | | | | ۱۰ ماهه |
| | | | | | | ۱۱ ماهه |
| | | | | | | ۱۲ ماهه |

*بر اساس آمار گمرک ج.ا.ایران مقدار ۷۱۷۲,۶ هزار تن انواع کالاهای وارداتی به ارزش ۶۹۷۶,۱ میلیون دلار طی دو ماهه نخست سال ۱۳۸۸ وارد گردیده است که نسبت به مدت مشابه در سال قبل ۴۰,۹ درصد به لحاظ وزن افزایش و ۱۱,۶ درصد به لحاظ ارزش کاهش داشته است.

واردات تجمعی به تفکیک ماه های سال ۱۳۸۸ (بدون احتساب بنزین)

وزن: میلیون تن ارزش: میلیارد دلار

| درصد تغییرات | | دو ماهه نخست سال ۱۳۸۷ | | دو ماهه نخست سال ۱۳۸۸ | | دوره |
|--------------|------|-----------------------|-----|-----------------------|-----|---------|
| ارزش | وزن | ارزش | وزن | ارزش | وزن | |
| -۸,۲ | ۶۶ | ۲,۹ | ۱,۹ | ۲,۷ | ۳,۱ | ۱ ماهه |
| -۱۱,۴ | ۴۱,۲ | ۷,۹ | ۵,۱ | ۷ | ۷,۲ | ۲ ماهه |
| | | | | | | ۳ ماهه |
| | | | | | | ۴ ماهه |
| | | | | | | ۵ ماهه |
| | | | | | | ۶ ماهه |
| | | | | | | ۷ ماهه |
| | | | | | | ۸ ماهه |
| | | | | | | ۹ ماهه |
| | | | | | | ۱۰ ماهه |
| | | | | | | ۱۱ ماهه |
| | | | | | | ۱۲ ماهه |

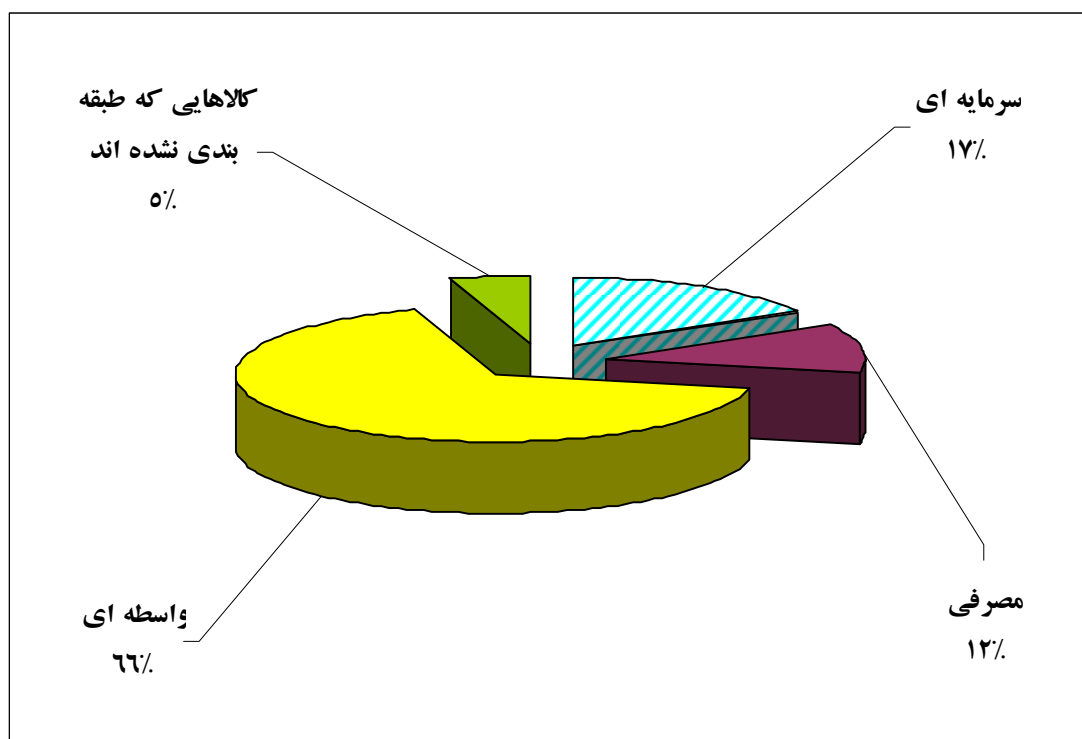
** در دو ماهه نخست سال ۱۳۸۸ واردات بنزین صورت پذیرفته است .

واردات دو ماهه نخست سال ۱۳۸۸ به تفکیک کالاهای مصرفی / واسطه ای / سرمایه ای

وزن: هزار تن ارزش: میلیون دلار

| سهم % | | ارزش | وزن | کالا |
|-------|-----|--------|--------|--------------------------------|
| ارزش | وزن | | | |
| 17 | 2 | 1157.9 | 118.6 | سرمایه ای |
| 12 | 11 | 816 | 782.7 | مصرفی |
| 66 | 79 | 4662.6 | 5686.4 | واسطه ای |
| 5 | 8 | 339.6 | 584.9 | کالاهایی که طبقه بندی نشده اند |
| ۱۰۰ | 100 | ۶۹۷۶٫۱ | ۷۱۷۲٫۶ | جمع کل واردات |

نمودار سهم ارزش واردات در دو ماهه نخست سال ۱۳۸۸ به تفکیک کالاهای مصرفی / واسطه ای / سرمایه ای



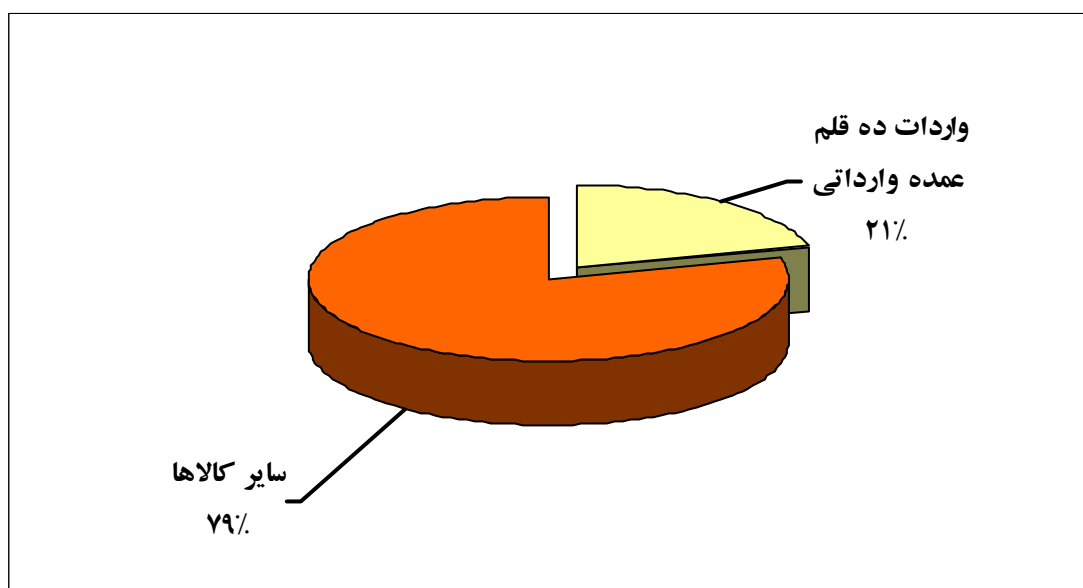
ده قلم عمده وارداتی در دو ماهه نخست سال ۱۳۸۸

| رتبه سال ۸۷ | درصد تغییرات ارزش نسبت به فروردین سال ۸۷ | درصد سهم ارزشی از کل واردات | ارزش واردات در دو ماهه نخست سال ۸۸ (میلیون دلار) | عنوان کالاها | رتبه سال ۸۸ |
|-------------|--|-----------------------------|--|---|-------------|
| 1 | -13.5 | 4.9 | 339.1 | شمش از آهن و فولاد غیر ممزوج، که در جای دیگر ذکر نشده. | ۱ |
| - | 100.0 | 4.1 | 282.6 | سایر گندم سخت | ۲ |
| 12 | 156.6 | 2.7 | 189.8 | برنج نیمه سفید شده یا برنج کامل سفید شده حتی صیقلی یا براق شده | ۳ |
| 17 | 143.2 | 1.8 | 126.3 | دانه سویا، حتی خرد شده | ۴ |
| 9 | 17.0 | 1.4 | 95.4 | اجزای و قطعات توربین های گازی (غیر از ردیف ۸۴۱۱۹۱۰۰) | ۵ |
| 1947 | 37201.9 | 1.4 | 94.7 | میله و پروفیل از آلومینوم، که در جای دیگر گفته نشده. | ۶ |
| 3 | -51.0 | 1.2 | 83.4 | میله های آهنی یا فولادی، گرم نورد شده دارای دندان، برآمدگی گودی یا بعد از نورد تاب داده شده، یا با تغییر شکل یافتگیهای حاصل از نورد | ۷ |
| 14 | 11.8 | 1.2 | 80.7 | سوپرفسفات ها | ۸ |
| 7 | -24.2 | 1.1 | 79.8 | قطعات منفصله جهت تولید خودروهای سواری با ساخت داخل ۶۵٪ و بیشتر بجز لاستیک | ۹ |
| 13 | 8.8 | 1.1 | 79.5 | کنجاله و سایر آخال های جامد، از دانه سویا | ۱۰ |
| - | 42.2 | 20.9 | 1451.3 | جمع | |

ماخذ: آمار کارشناسی نشده گمرک ج.ا.ایران

نمودار درصد سهم ده قلم عمده کالاهای وارداتی از کل واردات در دو ماهه نخست سال

۱۳۸۸



بزرگترین شرکای تجاری ایران از لحاظ ارزش واردات در دو ماهه نخست سال ۱۳۸۸

| رتبه سال ۸۸ | نام کشور | ارزش واردات در دو ماهه نخست سال ۸۸ (میلیون دلار) | درصد سهم ارزشی از کل واردات | درصد تغییرات ارزش نسبت به فروردین سال ۸۷ | رتبه سال ۸۷ |
|-------------|-------------------|--|-----------------------------|--|-------------|
| ۱ | امارات متحده عربی | 1567.0 | 22.5 | -7.1 | 1 |
| ۲ | آلمان | 699.2 | 10.0 | -35.6 | 2 |
| ۳ | چین | 598.2 | 8.6 | -23.0 | 3 |
| ۴ | جمهوری کره | 435.5 | 6.2 | -3.5 | 4 |
| ۵ | سوئیس | 418.1 | 6.0 | -0.5 | 5 |
| ۶ | انگلستان | 274.8 | 3.9 | -33.0 | 6 |
| ۷ | ایتالیا | 273.9 | 3.9 | -10.0 | 7 |
| ۸ | فرانسه | 245.0 | 3.5 | -13.7 | 8 |
| ۹ | ترکیه | 236.7 | 3.4 | 21.6 | 9 |
| ۱۰ | فدراسیون روسیه | 213.7 | 3.1 | 69.2 | 13 |
| - | جمع ده کشور | ۴۹۶۲٫۱ | ۷۱٫۱ | -13.5 | - |

ماخذ: آمار کارشناسی نشده گمرک ج.ا.ایران

درصد سهم ارزش واردات از ده شریک بزرگ تجاری ج.ا.ایران و سایر کشورها در دو ماهه نخست سال ۱۳۸۸

